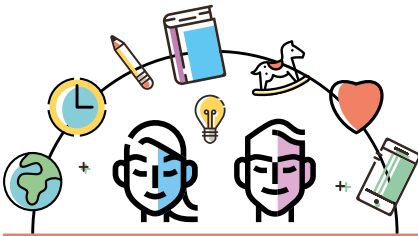


PPT و آموزش نیازهای خاص برای بزرگسالان در ۵ دقیقه



اگر شما واجد شرایط شرکت در آموزش ابتدایی/راهنمایی برای بزرگسالان شده اید، ممکن است واجد شرایط برخورداری از نوع آموزش خاص نیز باشید.

دو نوع آموزش خاص متفاوت برای بزرگسالان در سیستم آموزش ابتدایی/راهنمایی نروژ وجود دارد.

یکی از این آموزشهای خاص، برای افرادی است که به اندازه کافی از تحصیل استاندارد برخوردار نبوده اند و برنامه آموزش بزرگسالان نمیتواند با نیازهای یادگیری آنها مطابقت پیدا کند.

نوع دیگر آموزش خاص در دسترس افرادی قرار دارد که باید مهارتهای پایه را بهبود بخشند یا حفظ کنند. این نوع از کمک میتواند پس از تکمیل یک آموزش متوسطه و همچنان نیاز به کمک داشتن، برای شما مناسب باشد، یا اگر مصدوم یا بیمار شده اید و برای عملکردتان در زندگی روزمره به کمک نیاز دارید.

شهرداری و PPT (سرویس مشاوره آموزشی و روانشناسی) باید هر دو در ارزیابی نوع آموزش خاصی که مناسب نیازهای شما است، نقش داشته باشند و میتوانند مشاوره ارائه کنند. شهرداری تصمیم نهایی را خواهد گرفت که آیا شما به یک آموزش خاص نیاز دارید یا خیر.

سرویس مشاوره آموزشی و روانشناسی ممکن است در همکاری بین رشته ای در سطح محلی مثلاً با سرویس بهداشتی یا NAV و در سطح ملی با سرویس قانونی یا روانپزشکی مداخله داشته باشند. سرویس قانونی یا روانپزشکی به محرمانه نگه داشتن اطلاعات متعهد است.

معنی سرویس قانونی یا روانپزشکی (PPT) چیست

سرویسی که به مدارس، شهرداریها و شهرداریهای شهرستان درباره چگونگی سازماندهی یادگیری برای کودکان، نوجوانان و بزرگسالان با نیازهای خاص مشاوره میدهد.

ارزیابی کارشناسی

این سندی است که توسط سرویس قانونی یا روانپزشکی صادر شده است و بیان میدارد که آیا به آموزش خاص نیاز دارید یا خیر و مشاورهای در خصوص یادگیری که باید دریافت کنید، ارائه میکند.

تصمیم اداری فردی

نامه ای از شهرداری که بیان میکند شما واجد شرایط آموزش خاص هستید یا خیر و در این خصوص باید چه اقداماتی صورت گیرد. میتوانید همیشه برای این حکمها، درخواست تجدیدنظر دهید.

برنامه درسی فردی (IOP به نروژی)

یک IOP شامل اهداف یادگیری و محتوای آموزش خاص خواهد بود و کمک یا ابزاری برای معلمان به شمار میرود.



از شهرداری میتوانم چه انتظاراتی داشته باشم؟

شهرداری

- تضمین میکنید که از بهترین منافع دانش آموزان محافظت کند
- قبل از اینکه در مورد پرونده‌تان تصمیمگیری کند، به صحبت‌های شما گوش کند
- مصاحبه‌هایی را با بزرگسال برگزار کند و ارزیابی‌های لازم را انجام دهد
- ارزیابی کند که آیا به آموزش خاص نیاز دارید یا خیر
- اگر درخواست کنید یا اگر مؤسسه آموزش بزرگسالان فکر کند که به آموزش خاص نیاز دارید، درخواست کند که سرویس قانونی یا روانپزشکی یک ارزیابی کارشناسی ارائه کند
- یک تصمیم‌گیری فردی اتخاذ کند که مبتنی بر این باشد آیا آموزش خاص دریافت خواهید کرد یا خیر و در این موارد، چه نوع آموزشی باید ارائه شود
- یک برنامه درسی فردی (IOP) آماده کند
- آموزش خاص از پیش تعیین شده را مطابق با آنچه که در قانونگذاری اداری فردی و IOP درج شده است، به شما ارائه کند
- یک گزارش کتبی سالانه پیرامون آموزش خاصی که دریافت کردید و پیشرفت و توسعه شما آماده کند
- تضمین کند که بزرگسال برای ارزیابی با و بدون نمرات، قبل از اینکه تصمیمگیری کند، راهنمایی دریافت کند

چه کاری میتوانم انجام دهم؟

برای بزرگسالانی که آموزش ابتدایی/راهنمایی دریافت میکنند

- شما واجد شرایط یک ارزیابی توسط مؤسسه آموزش بزرگسالان خود هستید تا مشخص شود که به آموزش خاص نیاز دارید یا خیر
- قبل از مراجعه، میتوانید نگرانی خود را با PPT و مدرسه در میان بگذارید
- قبل از اینکه شهرداری از PPT درخواست ارزیابی نیازهای شما را کند، مطلع خواهید شد و رضایت خود را اعلام خواهید کرد
- قبل از اینکه شهرداری تصمیم بگیرد آیا آموزش خاص دریافت خواهید کرد یا خیر، مطلع خواهید شد و رضایت خود را اعلام خواهید کرد
- یک گزارش کتبی سالانه درباره آموزش خاصی که دریافت میکنید و یک ارزیابی از پیشرفت و توسعه خود دریافت خواهید کرد
- اگر آموزش خاص به شما ارائه نشود، میتوانید درخواست تجدیدنظر بدهید
- میتوانید محتوا، پیاده‌سازی یا سازمان آموزش خاص را متهم کنید
- اگر میخواهید از ارزیابی با نمره در دروسی که آموزش خاص دریافت میکنید، معاف شوید، میتوانید تصمیم بگیرید

اگر قیم دارید، قیم دقیقاً از حقوق مشابه شما برخوردار است

میخواهم بیشتر بدانم!

میتوانید درباره آموزش خاص برای بزرگسالان، در آدرس زیر بیشتر بخوانید: