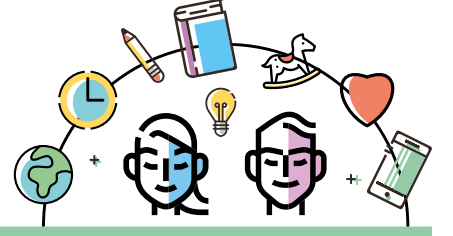


PP-Hizmet Kurumu ve beş dakika içinde özel eğitim yardımı – ebeveynler için



Çocuğunuz, normal eğitimden yeteri kadar yararlanamıyorsa, özel eğitim alma hakkına sahip olabilir.

Örneğin, özel eğitim öğrencinin diğer öğrencilerin eğitim hedeflerinden farklı hedeflere yönlendirilmesi, bir öğretmenin veya yardımcının öğrenciye sınıfta yardımcı olması veya öğrencinin özel, uygun malzeme alması biçiminde olabilir. Özel eğitim çocuğunuzun gereksinimlerine yanıt verecek biçimde olacaktır.

Çocuğunuzun eğitimden yeterince yararlanamadığı konusunda kendiniz veya okul endişe duyuyorsa, okul çocuğunuza daha iyi uyum sağlama girişiminde bulunacaktır. Bu girişimin yetersiz kalması durumunda, okul ve PP-Hizmet Kurumu değerlendirme yaparak çocuğun neye gereksini olduğunu hakkında tavsiyede bulunacak ve okul bireysel karar verecektir.

PP-Hizmet Kurumu yerel düzeyde sağlık hizmetleri kurumu veya çocuk koruma kurumu gibi kurumlarla, devlet düzeyinde Statped veya psikiyatri hizmetleri kurumu ile çok yönlü işbirliği yapabilir. PP-Hizmet Kurumu sır saklama yükümlülüğüne tabidir.

PEDAGOJİK-PSİKOLOJİK HİZMETLER KURUMU (PP-TJENESTEN)

Özel ihtiyaçları olan çocukların, gençlerin ve yetişkinlerin uyumu konusunda okullara, belediyeye ve büyükşehir belediyelerine danışmanlık hizmeti veren bir kurumdur.

UZMAN DEĞERLENDİRMESİ

Öğrencinin özel eğitim alma hakkına sahip olup olmadığını ve bu eğitimin kapsamını gösteren, okul tarafından düzenlenen bir belgedir. Bireysel kararlara her zaman itiraz edebilirsiniz.

BİREYSEL KARAR

Öğrencinin özel eğitim hakkına sahip olup olmadığını, ve özel eğitimin neleri kapsayacağını gösteren, okulun gönderdiği bir mektuptur. Bireysel kararlara her zaman itiraz edebilirsiniz.

BİREYSEL EĞİTİM PLANI (BEP)

BEP özel eğitimin hedefini ve kapsamını belirten bir çalışma aracıdır.

OKULDAN NELER BEKLEYEBİLİRİM?

Okul

- çocuk için en iyi çözümleri sağlayacak
- çocuğunuzla ilgili kararlar vermeden önce katılımınızı sağlayarak fikrinizi soracak
- çocuklar ve aileleri ile görüşmeler yaparak çocuklar için gerekli kayıtları oluşturacak
- İsteğiniz doğrultusunda ve okulun çocuğun özel eğitim yardımına ihtiyacı olduğunu değerlendirmesi halinde, PP–Hizmet Kurumu'ndan bilirkişi değerlendirmesi talep edecek
- öğrencinin özel eğitim alıp almayacağını ve özel eğitimin kapsamını tanımlayan bireysel karar verecek.
- bireysel eğitim planı (BEP) yapacak
- bireysel kararda ve BEP'de belirtildiği biçimde öğrenciye özel eğitim verecek
- size aile danışmanlık hizmeti sunacak
- yılda bir kez özel eğitim ve öğrencinin gelişimi hakkında yazılı bir rapor hazırlayacak
- çocuğunuzla birlikte karar vermeden önce, ortaokulda notlu ve notsuz değerlendirmenin neleri içerdiği konusunda sizleri bilgilendirecek

BEN NE YAPABİLİRİM?

Ebeveyn olarak

- çocuğunuzun özel eğitime ihtiyacı olup olmadığı konusunda okulun inceleme yapmasını isteyebilirsiniz
- havale öncesinde PP-Hizmet Kurumu ve çocuk yuvası ile endişelerinizi tartışınız
- okul PP-Hizmet Kurumu'ndan çocuğunuzun muayenesini ve değerlendirmesini talep etmeden önce, katılımı bulunarak onaylayacaksınız.
- okul çocuğunuza özel eğitim almasına yönelik karar vermeden önce, katılımı bulunarak onaylayacaksınız.
- Çocuğunuzun aldığı özel eğitimin ve gelişiminin değerlendirilmesi konusunda yılda bir kez yazılı rapor alacaksınız
- özel eğitimin içeriği, uygulanması ve düzenlenmesi hakkında şikayette bulunabilirsiniz
- çocuğunuzun, ortaokulda özel eğitim gördüğü derslerde, not verilerek değerlendirilmesinden muaf tutulmasına karar verebilirsiniz.

