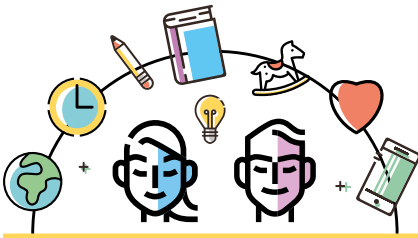


## خدمات الصحة النفسية (PPT) والتعليم الخاص لكبار السن



لو كان لك حق للدراسة في المدرسة الاساسية لكبار السن فليك الحق أيضًا للحصول على التعليم الخاص. هناك نوعان مختلفان من التعليم الخاص لكبار السن في المدرسة الاساسية النرويجية.

النوع الأول من التعليم الخاص يمكنك الحصول عليه لو لم تستقد بشكل واف من التعليم بشكل عام ولم يكن باستطاعة التعليم لكبار السن ترتيب التعليم المناسب لك. النوع الآخر من التعليم الخاص يمكنك الحصول عليه لو احتجت إلى تطوير أو تحسين مهارات أساسية. يمكن أن يكون ذلك مناسباً لو أنك بعد الانتهاء من التعليم الثانوي لاتزال بحاجة إلى التعليم أو أنك قد اصابك ضرر ما أو مرض وتحتاج إلى المساعدة لكي تستطيع القيام بواجباتك اليومية. للنوعين من التعليم الخاص يجب أن تقوم كل من البلدية والخدمات التربوية النفسية بالتقييم وتسديد النصائح لما أنت بحاجة إليه وأن تقوم البلدية بإصدار قرار نهائي.

يمكن أن تشترك خدمات الصحة النفسية (PPT) في تعاون متعدد التخصصات على المستوى المحلي، مثلاً مع الخدمات الصحية أو مصلحة العمل والرعاية النرويجية (NAV)، وعلى الصعيد الوطني، مثل خدمات الطب النفسي. كما أن خدمات الصحة النفسية (PPT) ملزمة بالتزام السرية.

## مامعنى

## الخدمات التربوية النفسية (خدمات ت ن)

هي خدمات تعطي النصائح والارشادات للمدارس والبلديات وتجمع البلديات عن ترتيب الأوضاع للأطفال والشباب والناضجين ذوي الاحتياجات الخاصة.

## تقييم الخبر (الأخصائي)

مستند من الخدمات التربوية النفسية تبين فيه إذا ما كنت بحاجة للتعليم الخاص وتسدد النصائح عن ماهية العروض التي يجب أن تحصل عليها.

## قرار إداري إفرادي

رسالة من البلدية تنص على أنه يحق لك الحصول على التعليم الخاص أم لا ومضمون التعليم الخاص الذي يحق لك. بإمكانك الاعتراض القرار الإفرادي

## برنامج التعليم الإفرادي (أ أو ب في النرويج)

يجب أن يظهر برنامج التعليم الإفرادي الغاية من التعليم الخاص ومضمونه ووسيلة العمل للمعلمين.

## ماذا يجب أن أتوقع الحصول عليه من البلدية؟

### يجب على البلدية ما يلي

- ضمان صيانة مصالح الطفل الفضلى.
- الاستماع لرأيك قبل اتخاذ القرارات المتعلقة بك
- إجراء المقابلات مع الطفل وأولياء الأمور، وإجراء التقييمات اللازمة للطفل.
- تقييم حاجة الطفل للتعليم الخاص
- مطالبة الخدمات التربوية النفسية بإجراء تقييم أخصائي لو أنت طلبت ذلك أو لو كان التعليم لكبار السن يرى أنك بحاجة للتعليم الخاص.
- إصدار قرار إفرادي ينص على أنك ستحصل على التعليم الخاص أم لا، ومضمون التعليم الخاص الذي ستحصل عليه.
- وضع برنامج تعليم إفرادي (أ أو ب)
- إعطاء التعليم الخاص كما هو موضوع في القرار الإفرادي وبرنامج التعليم الإفرادي.
- وضع تقرير خطي عن التعليم الخاص وتقديمك أنت مرة في السنة.
- ضمان حصول الشخص البالغ على توجيهات بشأن ما ينطوي عليه التقييم بالدرجات وبدون الدرجات، قبل اتخاذ قرار.

## ماذا يمكنني أن أفعل؟

### بالنسبة لكبار السن الذين يتلقون التعليم الخاص لكبار السن

- أن تطلب من التعليم لكبار السن تقييم ما إذا كنت بحاجة للتعليم الخاص.
- بإمكانك مناقشة قلقك مع خدمات الصحة النفسية (PPT) والحضانة قبل الإحالة
- أن تشارك في صنع القرار وتقول نعم قبل أن تطلب البلدية من الخدمات التربوية النفسية دراسة وضعك
- أن تشارك في صنع القرار وتقول نعم قبل ان تقرر البلدية ما إذا كنت ستحصل على التعليم الخاص
- أن تحصل على تقرير خطي مرة في السنة عن التعليم الخاص الذي تناله وتقييم تطور وضعك الدراسي
- أن تعترض لو لم تحصل على التعليم الخاص
- أن تعترض على المضمون والتنفيذ أو تنظيم التعليم الخاص. بإمكانك أن تقرر ما إذا كنت تريد إعفاءً من التقييم بالدرجات في تلك المواد التي تتلقاها في التعليم الخاص لو كان لديك وصي، حيث يمتلك الوصي عنك نفس الحقوق التي تمتلكها أنت
- يُنظَّم التعليم الخاص لكبار السن وفقاً للفقرة ٤A-٢ من قانون التعليم. بإمكانك قراءة المزيد عن التعليم الخاص لكبار السن على الموقع الإلكتروني في الدليل الخاص بالتعليم الخاص لكبار السن